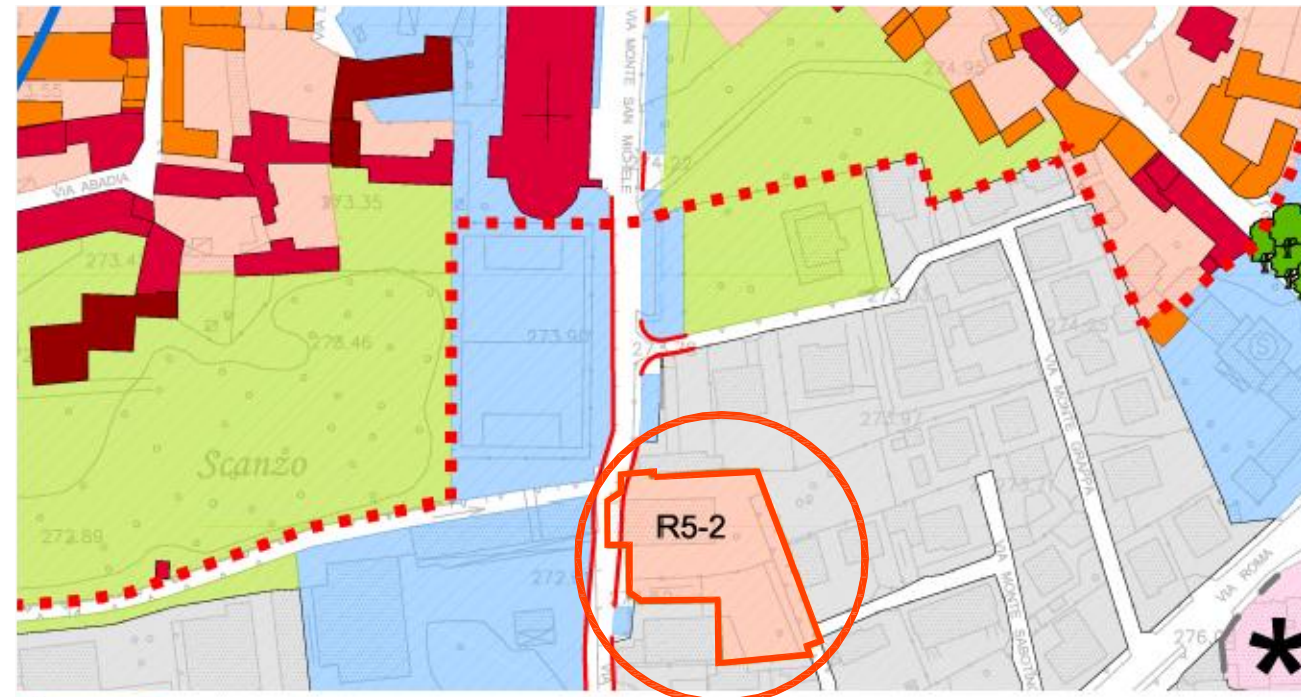


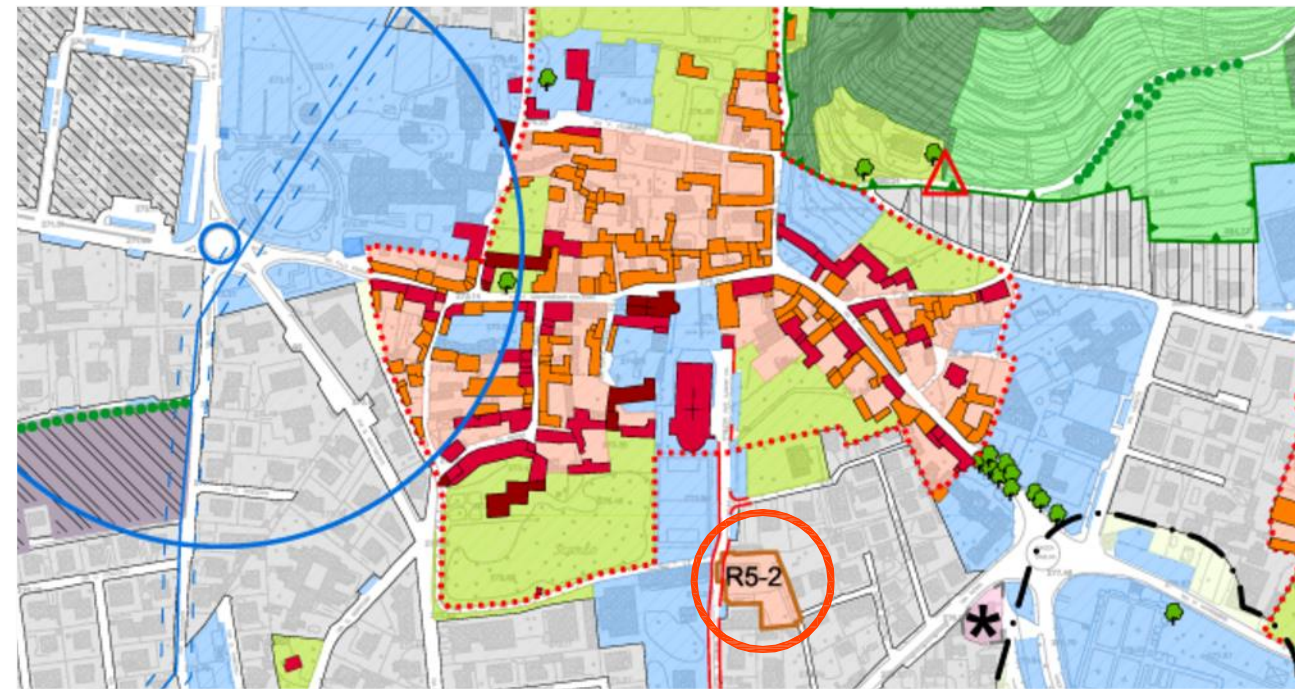
ESTRATTO PGT – PIANO DELLE REGOLE di dettaglio



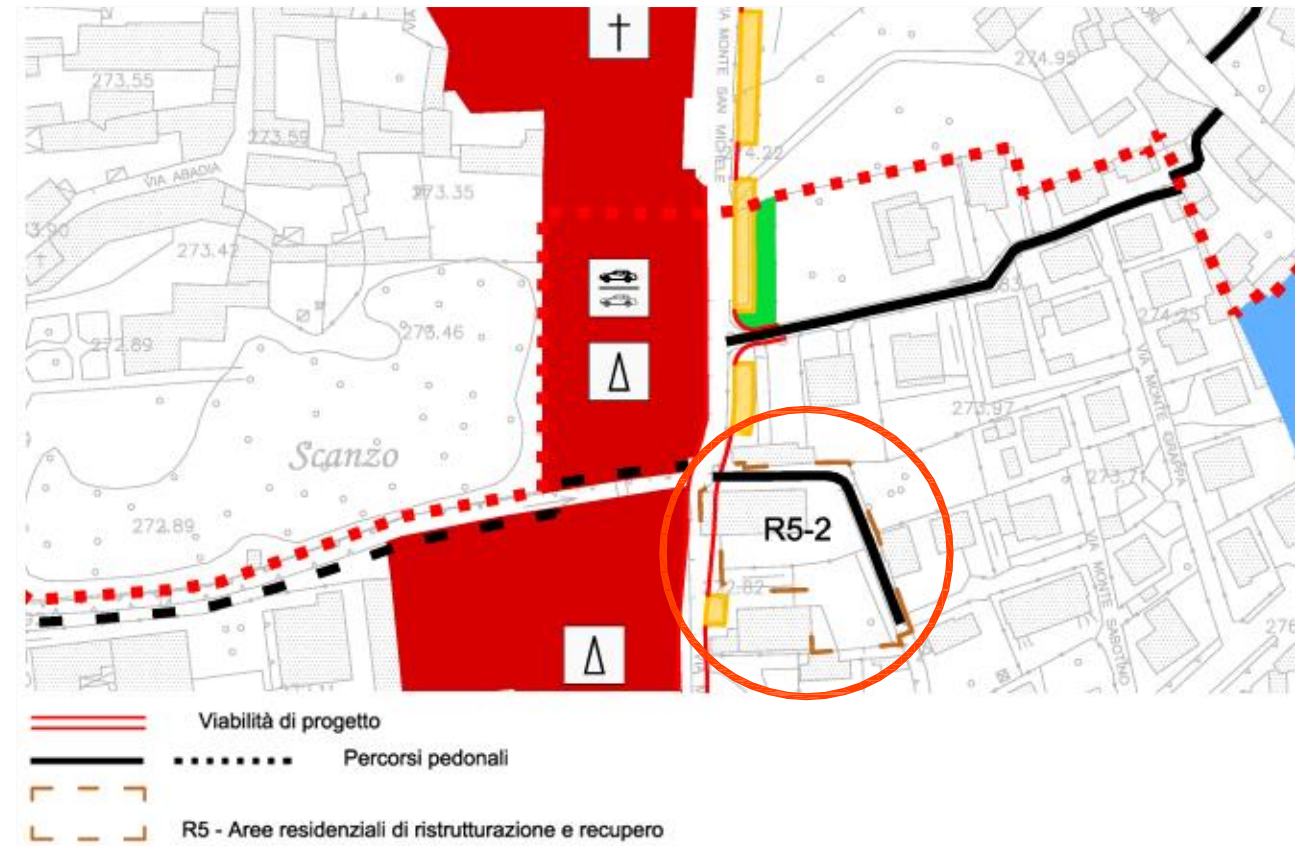
- Viabilità di progetto
- R5 - Aree residenziali di ristrutturazione e recupero
- R2 - Aree residenziali consolidate
- Servizi pubblici

R5-2: L'intervento potrà prevedere la ristrutturazione, ampliamento e/o demolizione e ricostruzione totale o parziale dell'edificio esistente. Dovrà essere realizzato l'allargamento di via Monte San Michele. Il fronte dell'edificio potrà attestarsi sul nuovo confine stradale dove andrà prevista la realizzazione di un portico di uso pubblico. Dovrà essere ricercata una soluzione edilizia consona agli aspetti ambientali e testimoniali dei luoghi e dell'edificio esistente.
 SIp= mq 1.800 residenziale
 Rc= 50%
 H= 12.10 (tre piani fuori terra più quarto piano mansardato)
 Af= 30%
 Np= 1/100 mq
 Dotazione minima di aree a servizi per il nuovo insediamento residenziale: mq/ab 35.00 di cui per parcheggi minimo mq/ab 10.00.
 Le aree a servizi dovute per il nuovo insediamento residenziale non reperite potranno essere monetizzate.

ESTRATTO PGT – PIANO DELLE REGOLE



ESTRATTO PGT – PIANO DEI SERVIZI

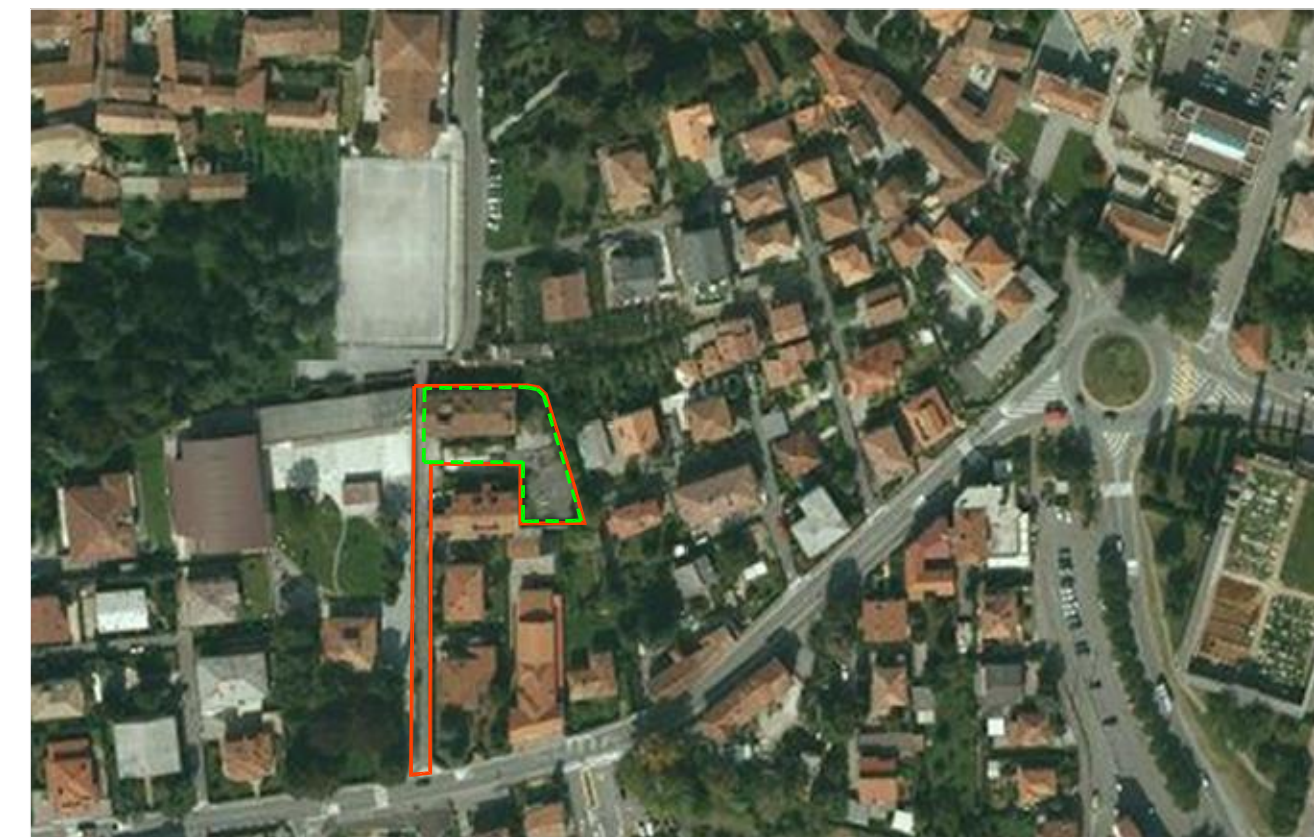


- Viabilità di progetto
- Percorsi pedonali
- R5 - Aree residenziali di ristrutturazione e recupero

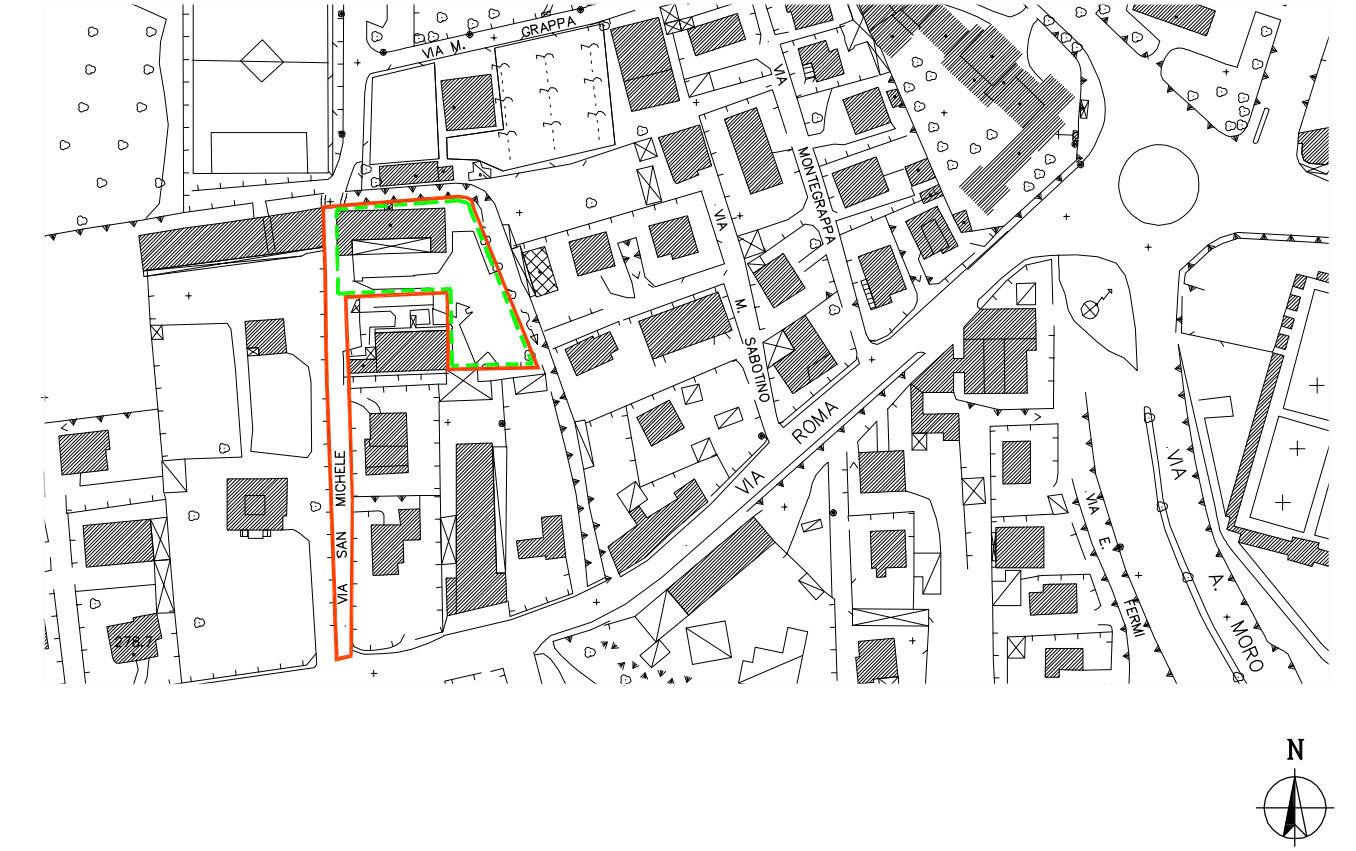
ESTRATTO MAPPA



ESTRATTO SATELLITARE



ESTRATTO AEROFOTOGRAMMETRICO



LEGENDA INQUADRAMENTO

- PERIMETRAZIONE SEDIME DI PROPRIETA' IMMOBILIARE FRANCESCA SRL.
- PERIMETRAZIONE AREA DI PERTINENZA DEL FABBRICATO (SUP.TERRITORIALE) ED OGGETTO DEL PRESENTE PIANO INTEGRATO D'INTERVENTO.

O	n.dis.0019/2013 dis.re C.P.	Inquadramento
	file E_0019_Tav0_0_C_Inquadramento	Estratti mappa, aerof. 1:2000
0 C	data dicembre 2013	Estratti P.G.T. 1:2000/5000
	Il presente disegno non può essere riprodotto ne' divulgato a terzi senza il nostro consenso	Estr. Satellitare
pratica/oggetto		
PIANO INTEGRATO di INTERVENTO "CASCINA SANTA"		
committente/località Immobiliare Francesca srl / Scanzorosciate (Bg)		
il Cliente per approvazione		

Studio di Architettura
MONTI e ASSOCIATI
 progettazione, architettura d'interni, consulenze
 via Zambianchi, 3 - 24121 Bergamo
 tel. 035 242225 fax 035 231482
 e-mail: segreteria@studiomontieassociati.it
 www.studiomontieassociati.it