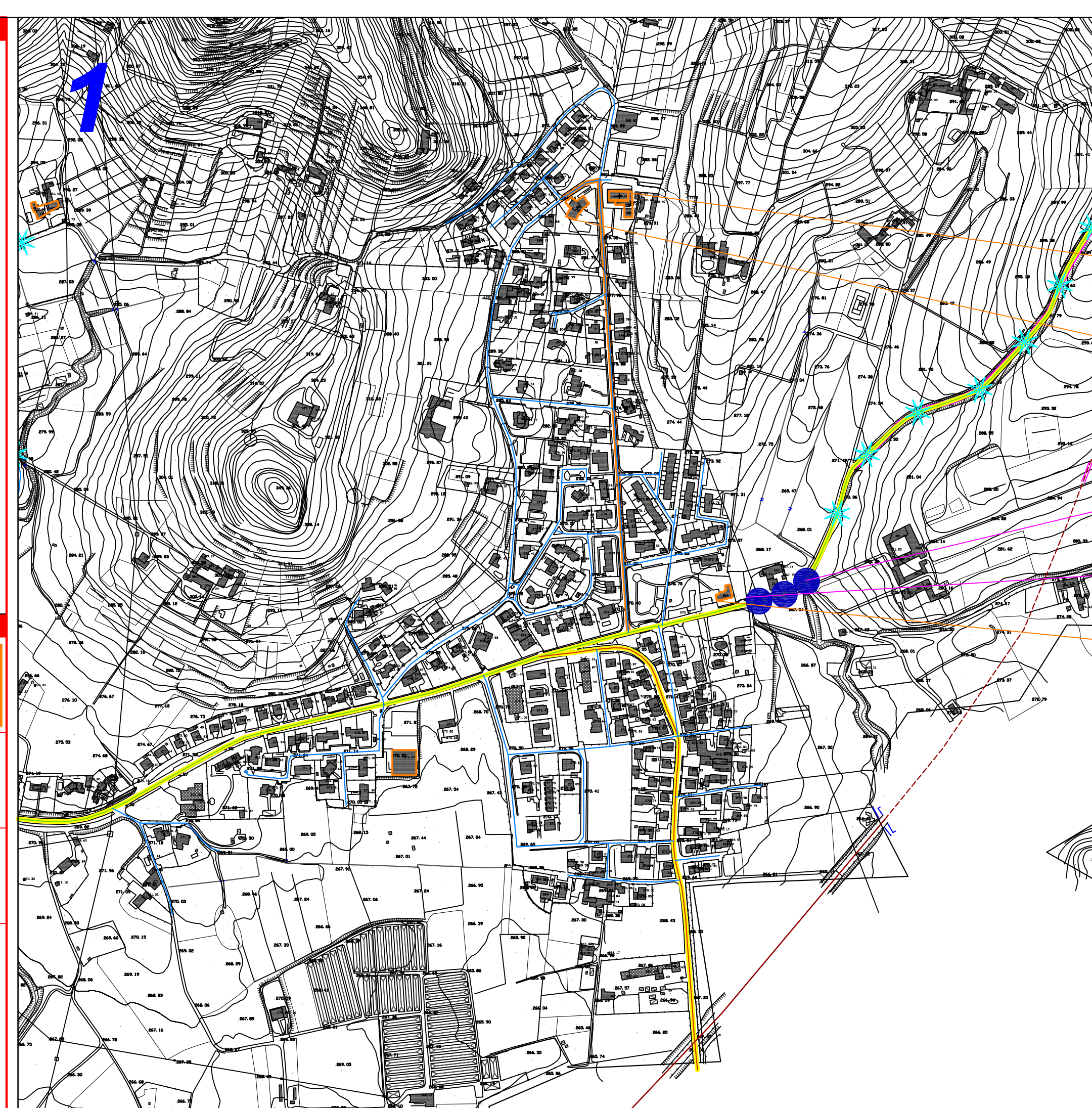


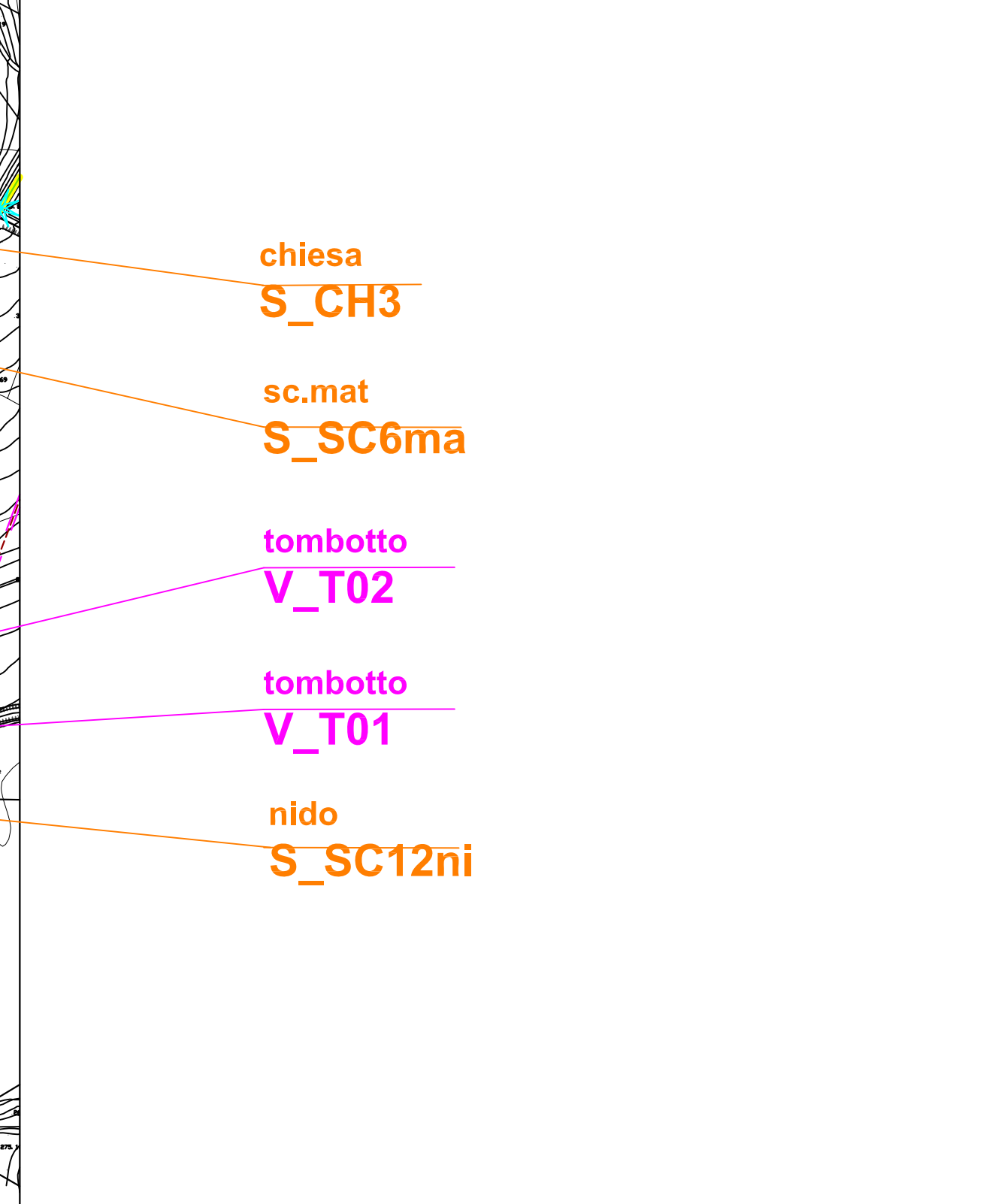
Comune di
Scanzorosciate

**PIANO DI EMERGENZA
COMUNALE**

Settore			
1- CONOSCENZA DEL TERRITORIO			
Titolo della tavola		Numero tavola	
CARTA DI SINTESE DELLA PERICOLOSITA'		TAV 1.1.e	
VIABILITA'-AMBIENTALE-NEVE		Scala 1:10000/ 1:5000	
Stato d'aggiornamento		Autenticazione	
VERSIONE PIANO	DATA VERS.		
3.0	02/02/2013		
DATE REVISIONI			



Frazioni di Negrone
Aree, strutture ed elementi di rilevante frequentazione o interesse pubblico e vulnerabilità viabilistica - Scala 1:5000



LEGENDA dei riquadri

- Tratti stradali critici in caso di gelo e neve
- Tratti stradali a rischio di allagamento in caso di eventi piovosi estremi
- Strutture strategiche sensibili**
 - sc.mat abbreviazione della tipologia
 - SCema codice di inserimento nel database delle risorse

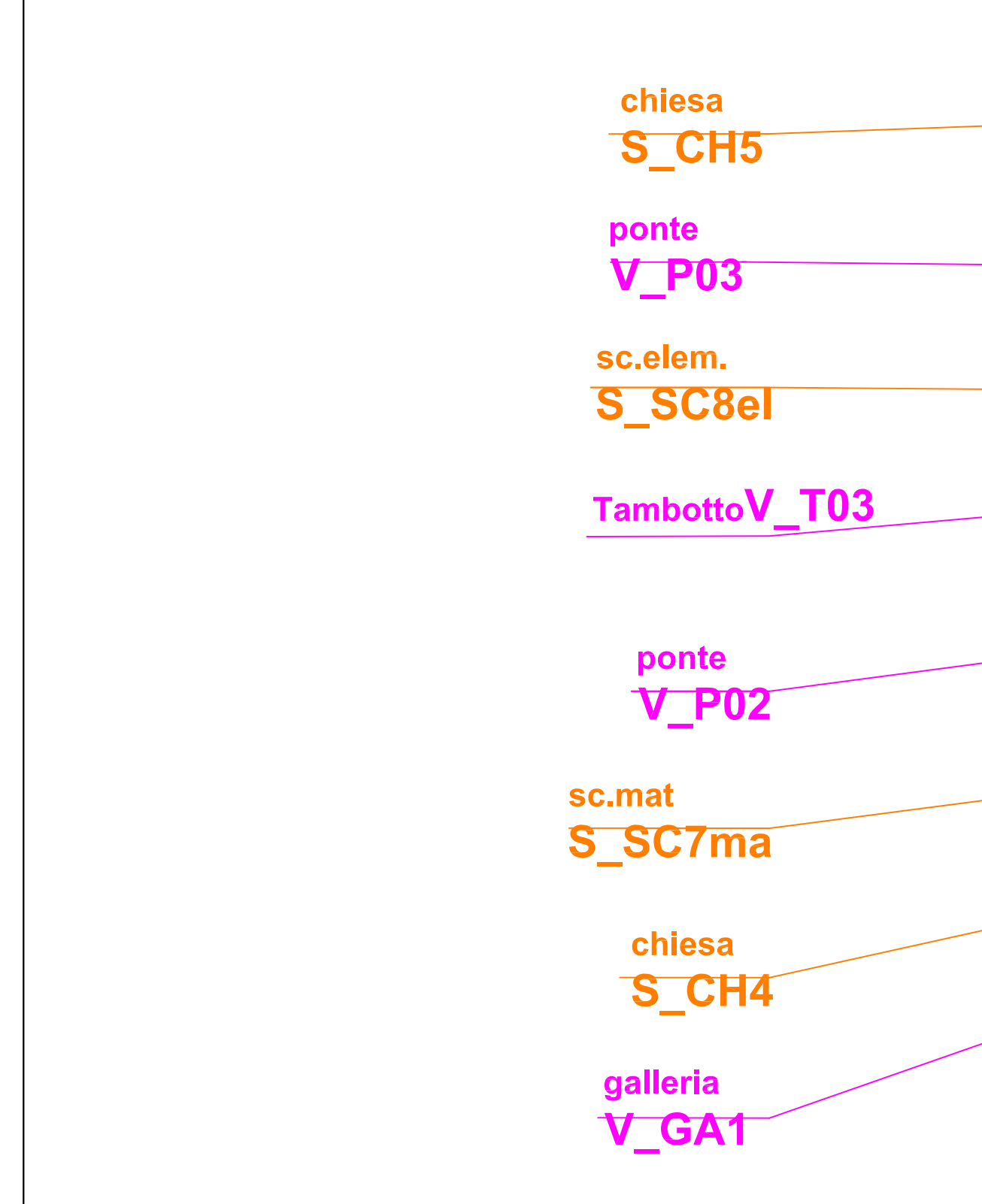
Viabilità

- S.P. n.65
- S.P. n.66
- S.P. n.67
- S.P. n.68
- S.P. n.70

Strada locale in ambito urbano (PGTU Comune di Scanzorosciate)

- Principali flussi di traffico rilevati (PGTU Comune di Scanzorosciate)
- Percorsi di accesso prioritario a strutture di rilevante interesse pubblico

Frazioni di Tribulina e Gavarno
Aree, strutture ed elementi di rilevante frequentazione o interesse pubblico e vulnerabilità viabilistica - Scala 1:5000

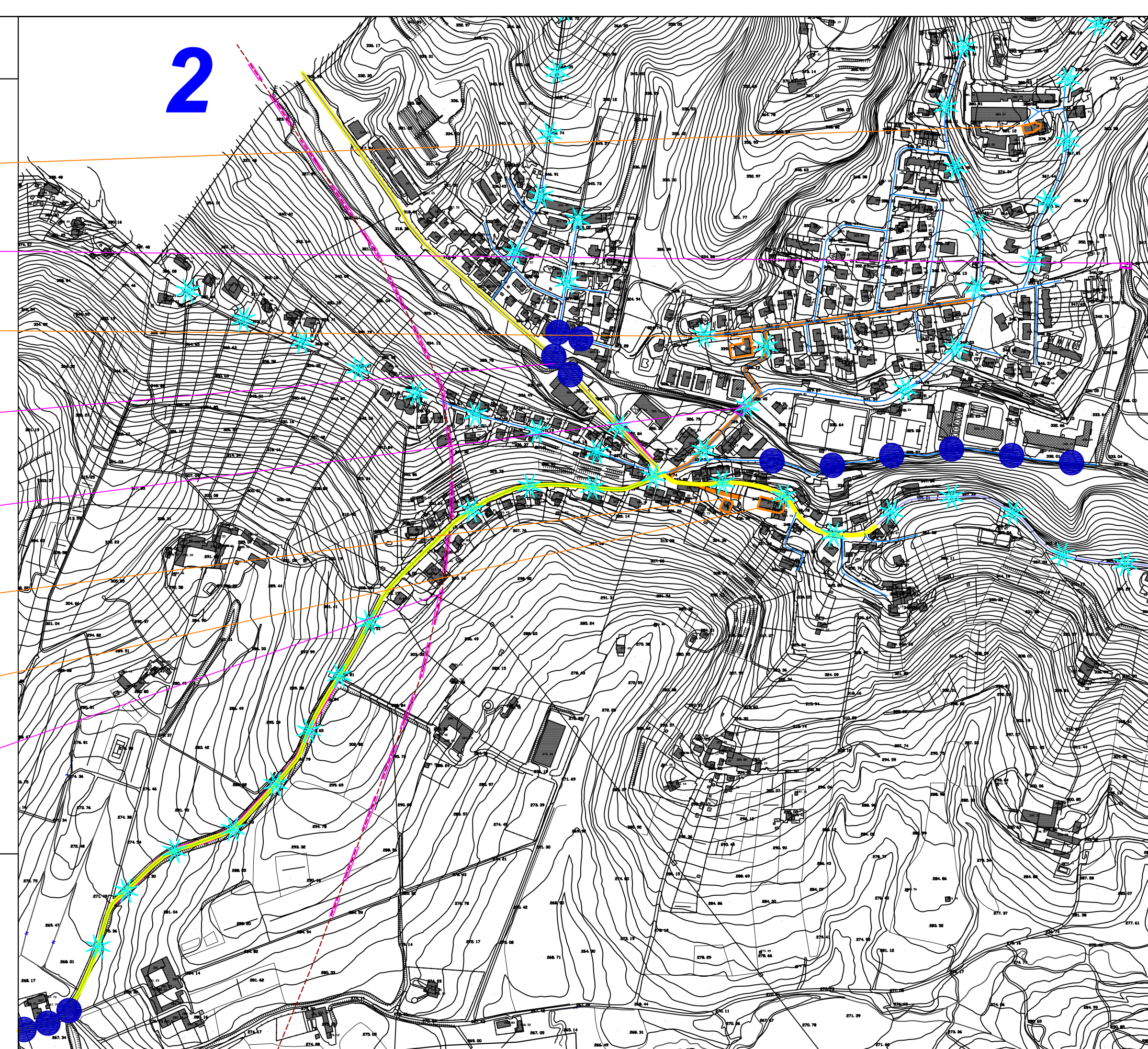


Viabilità

- S.P. n.65
- S.P. n.66
- S.P. n.67
- S.P. n.68
- S.P. n.70

Strada locale in ambito urbano (PGTU Comune di Scanzorosciate)

- Principali flussi di traffico rilevati (PGTU Comune di Scanzorosciate)
- Percorsi di accesso prioritario a strutture di rilevante interesse pubblico



LEGENDA

- Confini comunali
- Reticolo idrografico
- Aree residenziali
- Centri storici
- Zone produttive e commerciali

Viabilità

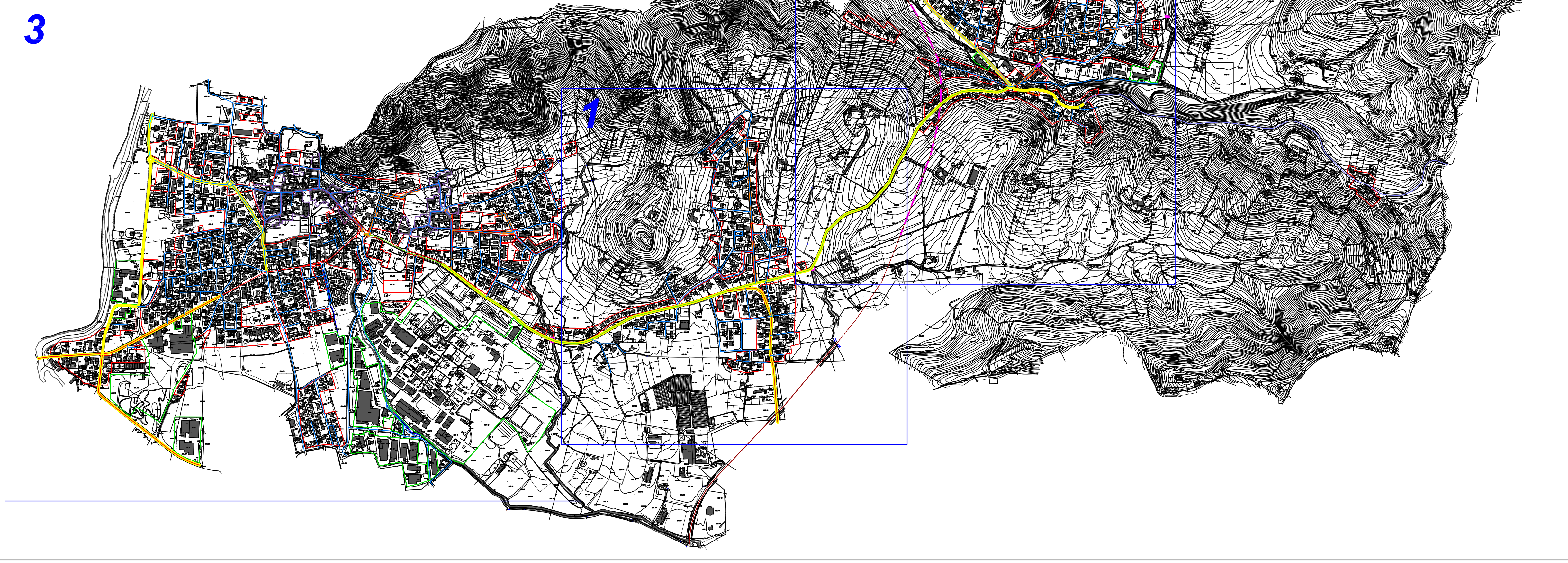
- S.P. n.65
- S.P. n.66
- S.P. n.67
- S.P. n.68
- S.P. n.70

Strada locale in ambito urbano (PGTU Comune di Scanzorosciate)

- Principali flussi di traffico rilevati (PGTU Comune di Scanzorosciate)
- Percorsi di accesso prioritario a strutture di rilevante interesse pubblico

galleria Montenegrone

CARTA DELLE INFRASTRUTTURE PER LA MOBILITA' PTCP PROVINCIA DI BERGAMO - DETTAGLIO TAV.E3_EL - SCALA 1:25000



Frazioni di Scanzo e Rosciate
Aree, strutture ed elementi di rilevante frequentazione o interesse pubblico e vulnerabilità viabilistica - Scala 1:5000

